

INSTALUJEMY JAKOŚĆ

Altech



*Altech – nowa marka dla instalatora – to przede wszystkim  
dobra jakość, łatwość montażu i bezpieczeństwo użytkowania.*

*Połączenie tych cech z nowoczesnymi rozwiązaniami  
technicznymi docenią nawet  
najbardziej wymagający instalatorzy.*

Wyłączny dystrybutor: Tadmar i Saint-Gobain Dystrybucja Budowlana  
[www.tadmar.pl](http://www.tadmar.pl)

seria Iryd

# ZESTAWY SOLARNE IRYD

## Zestaw solarny Iryd 2/250 ALTH-951434



Zestaw solarny Iryd 2/250 przeznaczony jest do ogrzewania C.W.U. dla 2-4 osobowej rodziny. Zestaw zawiera wszystkie elementy potrzebne do zbudowania instalacji.

kolektor słoneczny KS 2000 SLP, absorber czarny chrom	2 szt.
profil maskujący KS/L	1 szt.
zestaw przyłączeniowy kolektora ZPKS 2/18	1 kpl
podgrzewacz z dwoma węzłownicami Altech 250 l	1 szt.
zestaw przyłączeniowy podgrzewacza	1 kpl
zespół pompowo-sterowniczy	1 kpl
zespół naczynia przeponowego ZNP 18	1 kpl
płyn ERGOLID EKO	20 kg
pompa ręczna do napełniania instalacji	1 szt.
uchwyt uniwersalny KSOL	1 szt.
otulina Armaflex o 18/9	20 m

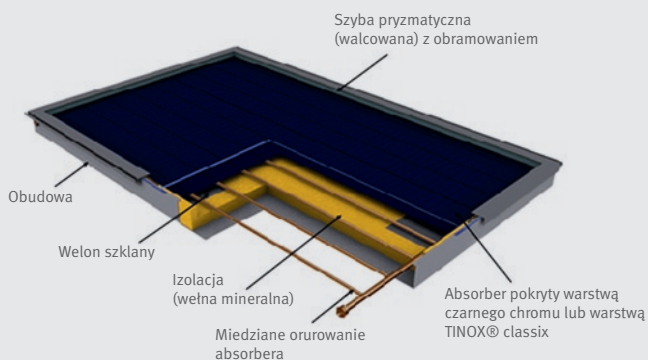
## Zestaw solarny Iryd 3/300 ALTH-951435



Zestaw solarny Iryd 3/300 przeznaczony jest do ogrzewania C.W.U. dla 3-5 osobowej rodziny. Zestaw zawiera wszystkie elementy potrzebne do zbudowania instalacji.

kolektor słoneczny KS 2000 SLP, absorber czarny chrom	3 szt.
profil maskujący KS/L	2 szt.
zestaw przyłączeniowy kolektora ZPKS 3/18	1 kpl
podgrzewacz z dwoma węzłownicami Altech 300 l	1 szt.
zestaw przyłączeniowy podgrzewacza	1 kpl
zespół pompowo-sterowniczy	1 kpl
zespół naczynia przeponowego ZNP 18	1 kpl
płyn ERGOLID EKO	20 kg
pompa ręczna do napełniania instalacji	1 szt.
uchwyt uniwersalny KSOL-2	1 szt.
uchwyt uniwersalny KSOL-1	1 szt.
otulina Armaflex o 18/9	20 m

## KOLEKTORY SŁONECZNE KS2000SLP



### SZYBY KOLEKTORA

Wykonane ze szkła hartowanego o niskiej zawartości tlenku żelaza. Charakteryzują się wysoką przepuszczalnością promieniowania słonecznego (ok. 92% widma energetycznego). Kolektory oznaczone symbolem P pokryte są szybą o najwyższej klasie wydajności U1.

### ABSORBER

Wykonany z płyty miedzianej (o wysokim przewodnictwie elektrycznym i ciepłym) pokrytej warstwą pochłaniającą promieniowanie słoneczne – czarny chrom. Pokrycie to charakteryzuje się wysoką sprawnością pochłaniania promieni słonecznych (ok. 95%) oraz niską emisyjnością. Emisyjność należy rozumieć w ten sposób, że przy nagrzaniu absorbera do temperatury pracy o wysokości np. 700°C, część pochłoniętej energii słonecznej jest z powrotem wypromieniowana. Pod płytą absorbera znajdują się rury miedziane, w których przepływa niezamarzający płyn. Jego zadaniem jest odebranie ciepła z powierzchni absorbera i przekazanie go do wody użytkowej w podgrzewaczu.

### IZOLACJA I OBUDOWA KOLEKTORA

Izolacja i obudowa kolektora – aby ograniczyć straty ciepła z kolektora, absorber umieszczony jest w obudowie wykonanej z blachy aluminiowej, wewnątrz której znajduje się izolacja termiczna. Izolacja ta wykonana jest ze specjalnej wełny mineralnej.

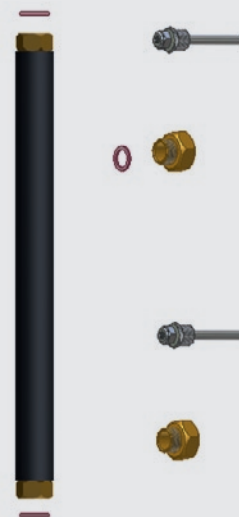
## ZESPÓŁ POMPOWO-STEROWNICZY



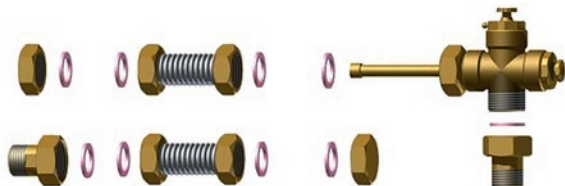
Zespół pompowo-sterowniczy jest przeznaczony do pracy w instalacji z kolektorami słonecznymi płaskimi lub próżniowymi o wymaganym przepływie nośnika ciepła od 8 do 28 dm<sup>3</sup>/min. Zbudowany jest z takich elementów podstawowych jak: pompy obiegowej, regulatora przepływu, separatora powietrza z odpowietrznikiem automatycznym, zaworu bezpieczeństwa, zaworów spustowych, zaworu zwrotnego i odcinającego oraz regulatora elektronicznego G422-01. Regulator standardowo jest wyposażony w cztery czujniki temperatury i w zależności od wybrania jednego z dziewięciu programów może oprócz instalacji kolektorów słonecznych obsługiwać szereg innych urządzeń. Wszystkie wymienione elementy zabudowane są w estetycznej izolacji wykonanej ze spienionego polipropylenu.

wysokość	845,00 mm
szerokość	215,00 mm
głębokość	140,00 mm
wysokość podnoszenia pompy	1 m

## ZESPÓŁ PRZYŁĄCZENIOWY PODGRZEWACZA ALTECH



## ZESPÓŁ PRZYŁĄCZENIOWY KOLEKTORÓW PŁASKICH ZPKS



Zestaw przyłączeniowy ZPKS pozwala na kompletny montaż i połączenie baterii dwóch, trzech płaskich kolektorów słonecznych z rurami instalacyjnymi.

śrubunek KS3/4"	845,00 mm
obudowa czujnika z odpowietrznikiem	215,00 mm
korek KS3/4"	140,00 mm
półśrubunek KS3/4"	1 mm
uszczelka S24/18	9 lub 13 szt.



długość	2018,00 mm
szerokość	1037,00 mm
wysokość	89,00 mm
waga	39,00 kg
pojemność cieczowa	1,10 l
powierzchnia brutto kolektora	2,09 m <sup>2</sup>
powierzchnia czynna (apertury)	1,82 m <sup>2</sup>
sprawność optyczna	81,10%
współczynnik strat a1	4,46 W/(m <sup>2</sup> K)
współczynnik strat zależny od temperatury a2	0,01 W/(m <sup>2</sup> K)
gwarancja	10 lat

Podane w tabeli współczynniki sprawności i strat odniesione są do powierzchni czynnej kolektora.

## UCHWYT UNIWERSALNY KSOL-2



Uchwyt uniwersalny KSOL-2 (na dwa kolektory, ze stali ocynkowanej i aluminium, lakierowany) służy do mocowania płaskich kolektorów typu KS 2000 na dachach spadowych o nachyleniu do płaszczyzny poziomej co najmniej 30°, krytych dachówką, blachą, blachodachówką lub bitumicznie.

## ZESPÓŁ ZNP 18 DS

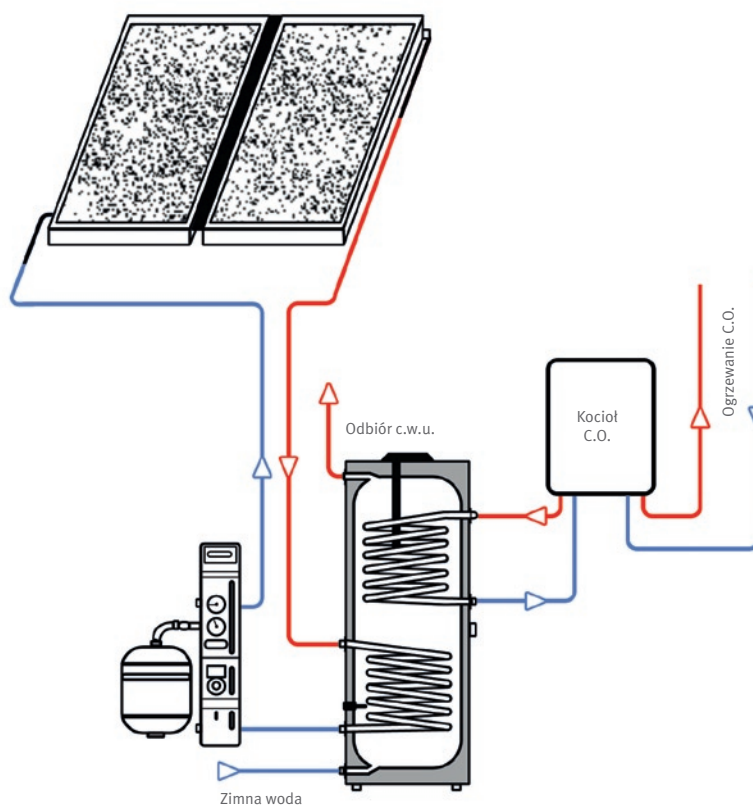
Naczynie przeponowe kompensuje zmiany objętości i nośnika ciepła w instalacji pod wpływem temperatury. Dodatkowo w stanach awaryjnych przejmuje nośnik ciepła z kolektorów i przez to zabezpiecza przed niepożądanym otwarciem zaworu bezpieczeństwa.

Otulina przeznaczona jest do izolacji rurociągu, łączącego kolektory słoneczne z zespołem pompowo-sterowniczym. Wykonana jest z bardzo elastycznego materiału o wysokim współczynniku oporu przeciw dyfuzji pary wodnej oraz niskiej przewodności cieplnej, oparta na bazie kauczuku syntetycznego. Jest odporna na temperaturę maksymalną czynnika 105°C przy pracy ciągłej. Otulina dostępna jest w opakowaniach 2m, 10m, 20m.

pojemność naczynia	18 l
grubość izolacji	9
średnica zewnętrzna izolowanej rury	18



## SCHEMAT PODSTAWOWEJ INSTALACJI DLA CIEPŁEJ WODY UŻYTKOWEJ



Kolektory słoneczne zgodne z normą:  
DIN EN 12975-1: 2006-06  
DIN EN 12975-2: 2006-06

SPRZEDAWCA



GWARANCJA  
**10**  
LAT  
KOLEKTORY

GWARANCJA  
**5**  
LAT  
ZBIORNIKI

GWARANCJA  
**2**  
LATA  
ZESPOŁY  
STEROWNICZO-  
-POMPOWE

